

# M99 モーター 交換手順

## 必要なもの

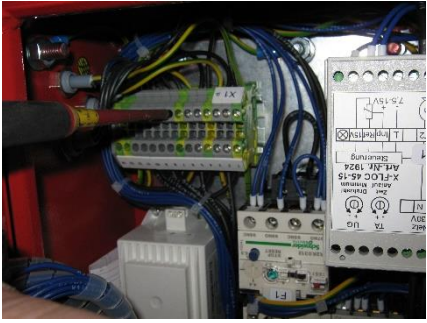
|                                    |
|------------------------------------|
| スパナ(オープンエンドレンチ)10 番を 2 本・13 番を 1 本 |
| マイナスドライバー                          |
| シャフト用油                             |

## 作業の説明

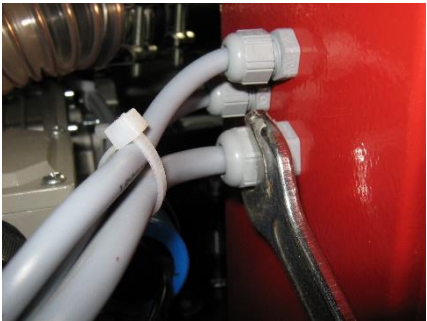
| 順序 | 説明   | 写真  |
|----|--|---|
| 1. | <ul style="list-style-type: none"><li>作業前には必ず電源ケーブルを抜く。</li><li>ホッパーを外す。</li><li>マシンを逆さにし、安定する場所に置く。</li></ul> 注意！逆さにしている時にアジテータに負担がかからないようにする。 <ul style="list-style-type: none"><li>マシンの底板がネジで固定されているのを確認する。</li></ul> |    |
| 2. | <ul style="list-style-type: none"><li>底板を留めているナットを取り外す。</li></ul>  |   |
| 3. | <ul style="list-style-type: none"><li>底板を外す。</li></ul>   |  |

4. ・スイッチボックスを開く。  
 ・モーターのコネクトケーブルが端子 7~12 に入っている  
 で、これを一本ずつ(計6本)外して行く。  
 ※ 注意！外す前に、端子番号とケーブルの番号・ケーブル  
 の色を関連付けるためにメモを取るかラベルを付ける！  
 再度接続する際に絶対に間違わないこと！

| 端子 | ケーブル |
|----|------|
| 7  | 緑/黄  |
| 8  | 1    |
| 9  | 2    |
| 10 | 3    |
| 11 | 4    |
| 12 | 5    |

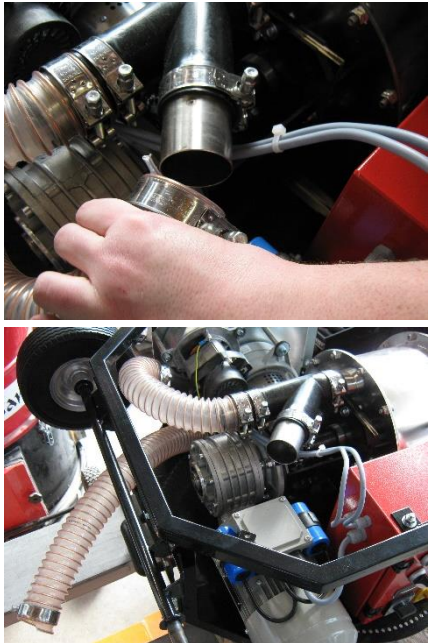
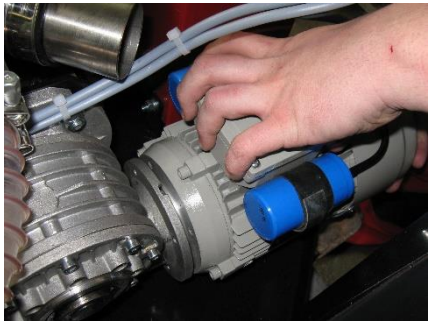


5. ・モーター用のケーブルを外すが、この時もし必要であれば3  
 本のケーブルをまとめている留め具を外してから行う。(留  
 め具を外した時は後ほどまた元通りにする。)  
 ・写真のスパナの箇所を保護キャップを緩めてケーブルをス  
 イッチボックスから外す。



6. ・モーター脇の車輪を外す。



|            |   |   |
|------------|---|---|
| <p>7.</p>  | <ul style="list-style-type: none"> <li>・以下は、可能な限りホースを外さないで行う。</li> <li>・不可能な場合のみ、ホースを外す。</li> <li>※ 注意！！ホースを外した場合、再び装着する際に回転モーメントの最大値を 3.8 Nm とする事！このためには特殊な装置が必要になるので、極力ホースを外さないで行う事が推奨される。</li> </ul> |    |
| <p>8.</p>  | <ul style="list-style-type: none"> <li>・モータは4個のネジでミッションに固定されている。</li> <li>・ネジを外す(緑の矢印)。残りのネジは反対側にある。</li> </ul>   |   |
| <p>9.</p>  | <ul style="list-style-type: none"> <li>・モータをシャフトと共にミッションから取り外す。モータを引っ張り出す様な形になるが、外しにくい場合はモータを少し揺すりながら引っ張り出すようにする。</li> <li>・写真の青い部分はコンデンサー。コンデンサーの色は白の場合もある。</li> </ul>                                 |  |
| <p>10.</p> | <p>新しいモータを取り付ける際、取り付け軸の形を良く見て、形が合うようにしてから取り付ける。無理にねじ込まない。</p>   |  |

交換用モータの取り付けは上記手順を逆にして行う。