

# KEIM CONCRETAL®-LASUR

## カイク・コンクレタル・ラズア

コンクリート壁用塗料 内装・外壁

QUALITY MADE IN GERMANY



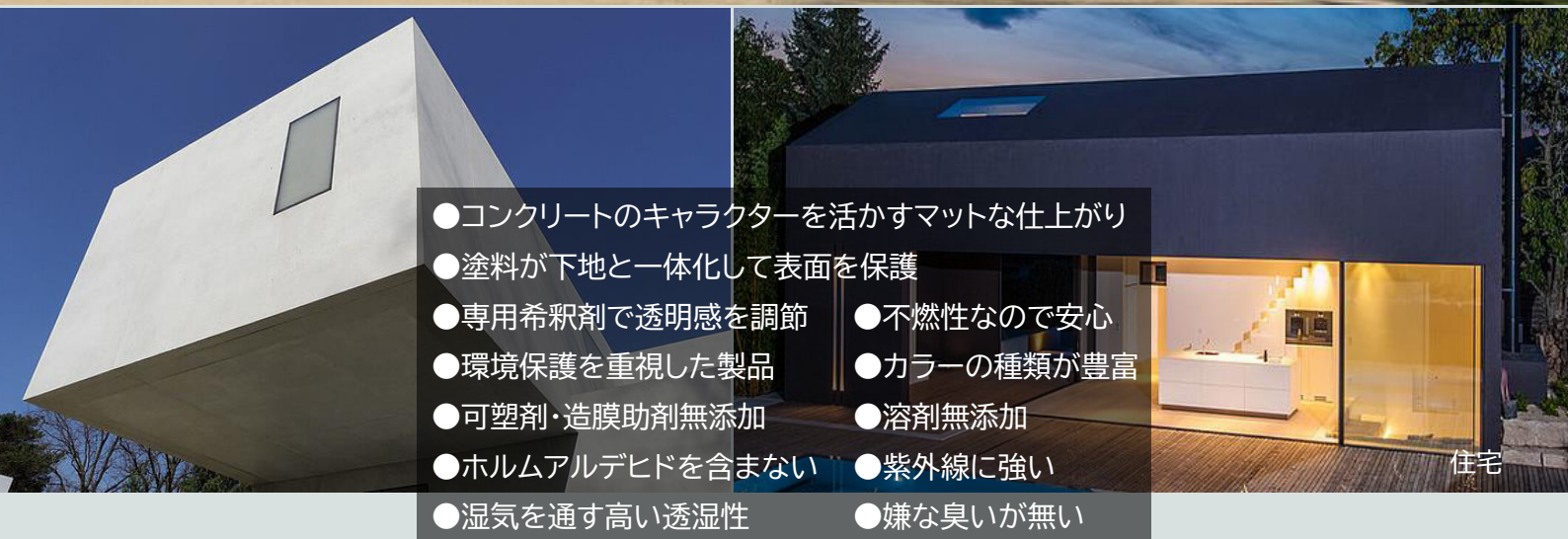
コンクリートのキャラクターを維持  
表面を保護し安全性を高める塗料

荷重を支え形を与える要素としてコンクリートは設計の一部であり建物の建築効果を決定します。その表面仕上げは建築技術における最大の課題の一つであり建築の重要な要素です。カイク・コンクレタル・ラズアはコンクリートのキャラクターを強調、維持し表面を天候等から保護します。

シリケートの作用で浸透した塗料が下地と一体化して表面の耐久性を高めます。専用希釈剤を使って透明感を調節することもできます。補修等によって表面に色の違いが生じた場合にもカバーできます。



グロピウス / マイスターハウス



住宅

- コンクリートのキャラクターを活かすマットな仕上がり
- 塗料が下地と一体化して表面を保護
- 専用希釈剤で透明感を調節
- 環境保護を重視した製品
- 可塑剤・造膜助剤無添加
- ホルムアルデヒドを含まない
- 湿気を通す高い透湿性
- 不燃性なので安心
- カラーの種類が豊富
- 溶剤無添加
- 紫外線に強い
- 嫌な臭いが無い



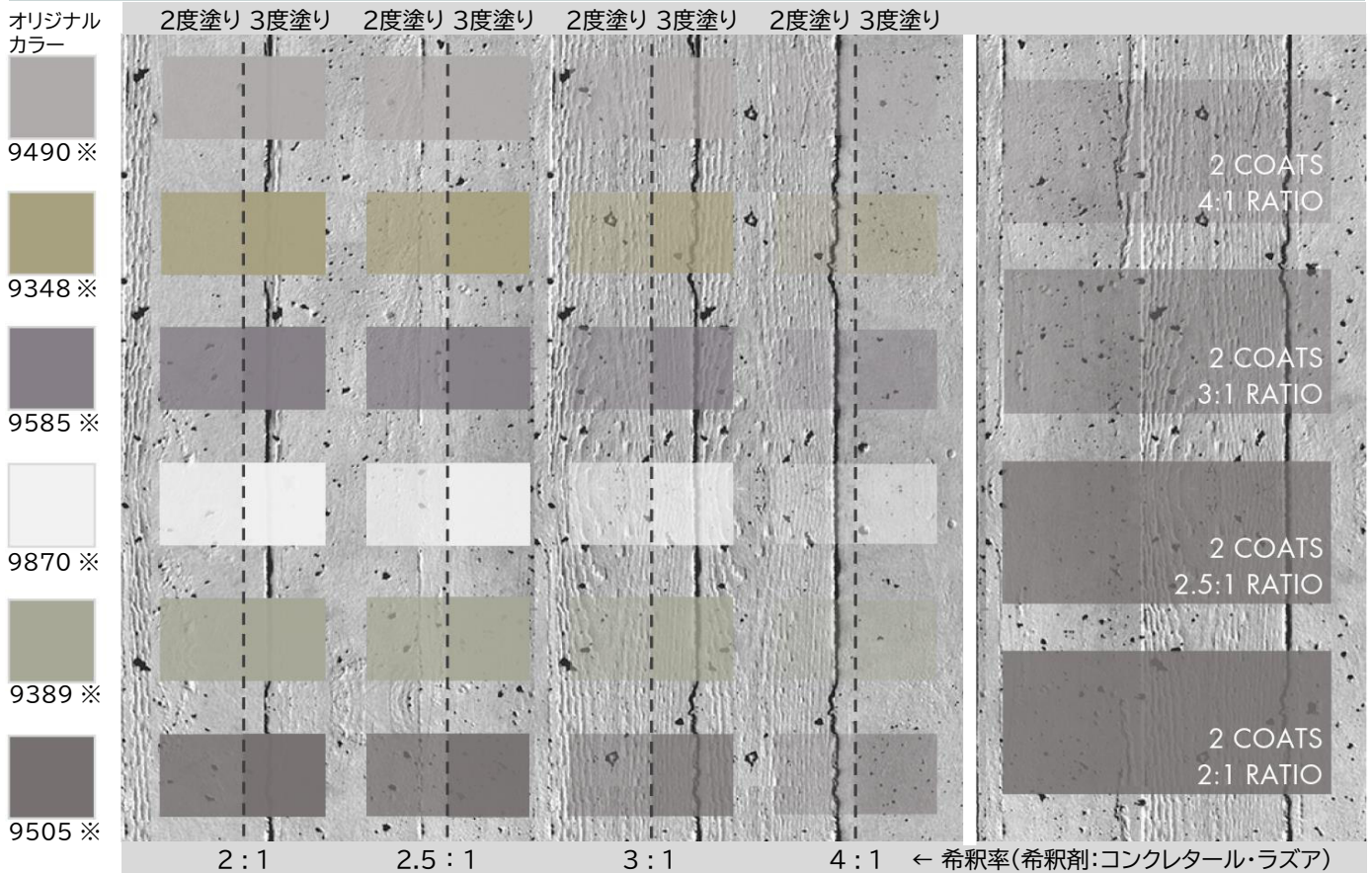
ECO TRANSFER® JAPAN  
エコ・トランスファー・ジャパン

# KEIM CONCRETAL®-LASUR

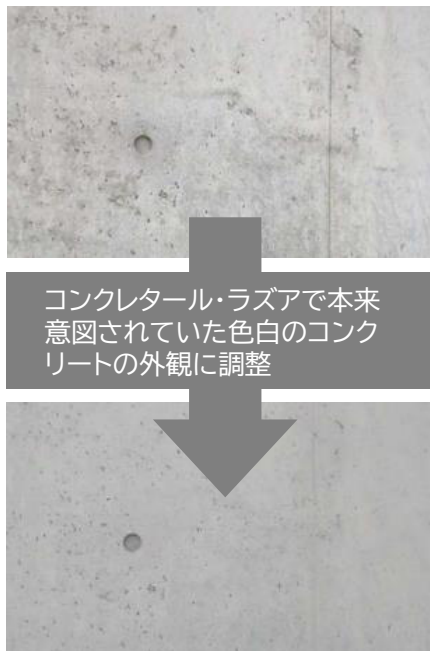
## カイク・コンクレタル・ラズア コンクリート壁用塗料 内装・外壁

専用希釈剤カイク・コンクレタル・フィクザティブでお好みの透明感に調節できます。希釈せずに塗装することもできます。

### 希釈率による透明感の違い



※印刷されたカラーは実際に塗装された色と異なる場合があります



#### テクニカルデータ

質量 1.1~1.3 g/cm<sup>3</sup>

pH 11

透湿抵抗sd値(湿気の通しにくさに相当する空気層厚さ) 0.02 m

光に対する色素の抵抗性 A1(最高) Fb-Code BFS Nr.26

色 白 カラーパレット[Keim Exclusiv] 約200色  
他のカラーにも対応可能です。お問い合わせ下さい。

標準的な使用量めやす(2回塗装) 0.25 l/m<sup>2</sup>

乾燥時間(2回目塗装までの時間) 最低でも12時間

塗装作業に必要な道具類 ローラー ブラシ エアレススプレー

塗装可能な気温と下地温度・湿度 5~30度 相対湿度80%まで

#### 製品サイズ

コンクレタル・ラズア 5L 15L

希釈剤 コンクレタル・フィクザティブ 5L 20L

※この塗料は屋根や床には使用できません



株式会社エコ・トランスファー・ジャパン  
〒103-0002 東京都中央区日本橋馬喰町1-5-6  
イマスオフィス馬喰町6階 (AOTジャパン内)  
TEL 050-3495-2580 FAX 050-3458-0637  
info@ecotransfer-japan.com  
www.ecotransfer-japan.com