

KEIM Concretal®

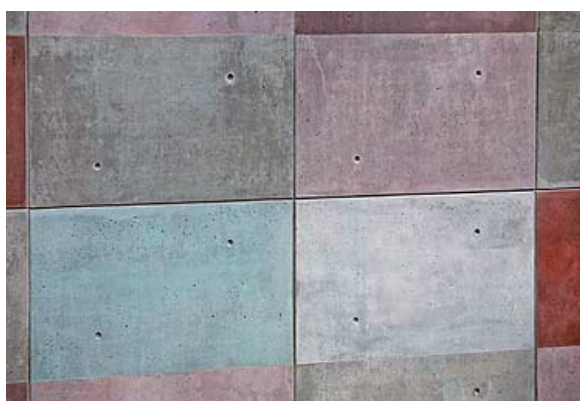


カイク塗料

カイク コンクレタール 屋内外コンクリート用塗料

打放しコンクリートの風合いを損なわずに表面を保護し安全性を高める塗料

コンクレタールはコンクリートの壁や天井に使います。シリケートの作用によって塗装面に浸透した塗料が表面と一体化して強化します。厳しい天候にさらされる外壁を保護し耐久性を高めますので補修頻度が下がり経済的です。基本色の白に専用希釈剤フィクザティヴを混ぜることでより透明感を出すことも出来ます。補修等によってコンクリートの表面に色の違いが生じた場合にもコンクレタールでカバーできます。色調は専用着色剤で細かく調整可能です。



大学(フランクフルト)



ドイツ総理府(ベルリン)



フォトニックセンター(ベルリン・アドラーズホフ)

コンクレタールの特徴

- コンクリートの特徴を生かしたマットな仕上がり
- コンクリートの色調に合わせたカラーリングができる
- コンクレタール・フィクザティヴを使って自由に色調を調節可能
- シリケート(珪酸塩)の作用により塗料がコンクリートと一体化し表面を保護
- 環境保護を重視した製品
- 紫外線に強い
- 溶剤無添加
- 可塑剤・造膜助剤無添加
- 高い透湿性で湿気を通す
- 不燃性

腐食の起きた鉄筋コンクリートの外壁



コンクレタール塗布前



コンクレタール塗布後

テクニカルデータ

密度
透湿抵抗 Sd 値 (湿気の通り難さを長さで表現したもの)
透湿量
色素の光に対する抵抗性
標準的な使用量 (2 回塗装)
作業に必要な道具類
乾燥時間 (1 回目塗布から 2 回目塗布までの間隔)
作業可能な気温
製品サイズ・形状
パレット当りの個数
コンクレタール・フィクザティブ (希釈剤) 製品サイズ
パレット当りの個数

測定値

1.20 g/cm³
< 0.02m
> 1000g/m³d
A1 (最高) 試験 Fb-Code BFS Nr.26
0.250 kg/m²
ローラー、ブラシ、エアレススプレー
12 時間
+5 度~+30 度
5kg 缶・25kg 缶
70×5kg 缶・24×25kg 缶
5 リットル・20 リットル キャニスター
96×5 リットル・24×20 リットル



コンクレタール



コンクレタール・フィクザティブ



株式会社エコ・トランスファー・ジャパン
〒103-0023 東京都中央区日本橋本町3-9-4 日本橋ロードビル3F AOTJapan内
Tel.03-5640-2697 Fax.03-5640-2686
info@ecotransfer-japan www.ecotransfer-japan.com



カイムの塗料はドイツ製です