

# INTELLO® DecoPapier® System

インテロ高性能調湿気密シートとデコパピア壁紙

## 湿気を調節して省エネを実現する 理想的なコンビネーション



湿気によって建材の腐食やカビの発生が起こり、それが健康を損なう原因になることは周知の事実です。日本では、長期に渡り気密施工にポリエチレンシートが、また、壁の仕上にはビニールクロスが当然の様に使われてきましたが、このどちらも残念ながら湿気調節機能を備えていませんので、壁や屋根の内部に湿気を溜めてしまう結果となり、その状態が続くとカビ発生の可能性は非常に高くなります。構造内部で発生する結露等の水分は、速やかに外へと排出されなければなりません。インテロ調湿気密シートとデコパピア壁紙を併せて使うことで、構造内部の乾燥状態を守ることができます。



カビだらけの石膏ボードと断熱材



結露によるカビの被害



ポリエチレンシート(青色)の内部で発生したカビ

見えない壁の内部では、上の写真の様に湿気によるカビの被害が知らない間に進行している場合が少なくありません。ここで生活することは決して健康的とは言えません。

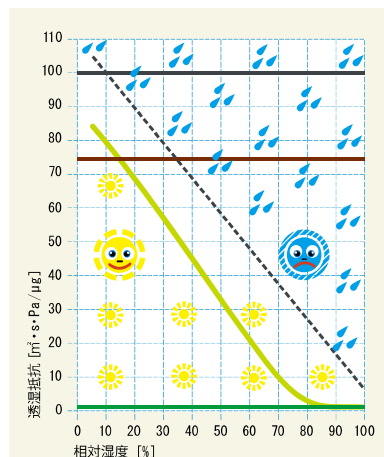
インテロ調湿気密シートとデコパピア壁紙の組み合わせは、完璧な気密と快適な湿気調節を同時に実現しますので、湿気によって生じる問題への理想的な解決策と言えるでしょう。壁や屋根の内部は湿気の滞留から開放され、内部の断熱材もその性能を十分に発揮できる結果となります。



湿気をコントロールし快適に暮らしましょう



お好みのカラーで気持ちもリラックス



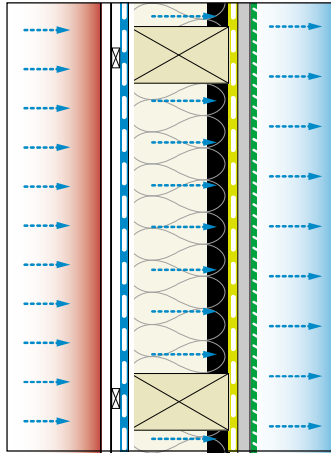
高い湿度は結露とカビの原因になります。常に一定の高い透湿抵抗値を持つポリエチレンシートとビニールクロスの組み合わせでは、壁の内部にカビが発生する危険性が非常に高くなります。

周囲の湿度にアクティブに反応しその透湿抵抗値を変化させ適切な湿気調節を行うインテロと、湿気に対し常にオープンなデコパピアを併せて使うことで、そういった危険性を激減させることができます。

- 黒 — ポリエチレンシート
- 赤 — ビニールクロス
- - - 境界線
- 黄 — インテロ
- 緑 — デコパピア
- ☀️ 結露発生の可能性の低い領域
- ☹️ 結露発生の可能性が高くカビが心配される領域

## インテロ／デコパピアの壁

夏 湿気に対しオープン

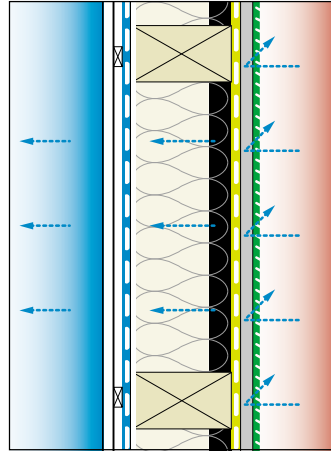


25~40°C/70~90%

23~27°C/60~80%

外は温度も湿度も共に高く、室内は冷房によって涼しくなっています。湿気を含む空気は、暑い外から涼しい室内へと流れるため、壁の中に湿気が浸入します。この時インテロは湿気に対しオープンです。デコパピアは常に湿気を通しますので、インテロの調湿機能を妨げることがなく、壁内部に入った湿気は空気の流れに乗って速やかに壁の外(室内側)へと排出されます。

冬 湿気を遮断



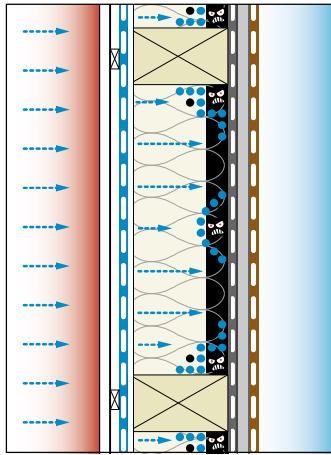
-5~10°C/30~50%

20~25°C/50~60%

外は温度も湿度も共に低く、室内は暖房によって暖かくなっています。湿気を含む空気は、暖かい室内から寒い外へと流れるため、壁の中に湿気が浸入しようとしています。この時インテロは透湿抵抗値を上げて湿気を遮断しますので、湿気は壁に入りません。壁の中に残っている湿気は、空気の流れに乗って家の外へと排出されます。

## ポリエチレンシート／ビニールクロスの壁

夏 湿気を遮断

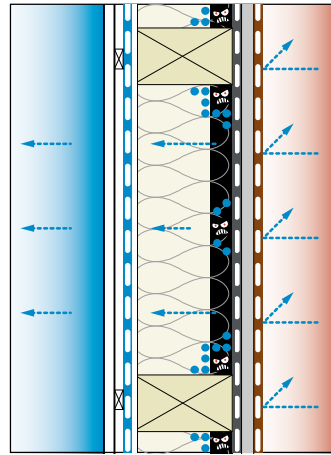


25~40°C/70~90%

23~27°C/60~80%

外は温度も湿度も共に高く、室内は冷房によって涼しくなっています。湿気を含む空気は、暑い外から涼しい室内へと流れるため、壁の中に湿気が浸入します。一定で高い透湿抵抗値を持つポリエチレンシートとビニールクロスは、壁に入った湿気を遮断しますので、そこに結露が発生しカビの危険性が出て来ます。

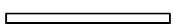
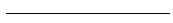


冬 湿気を遮断







-5~10°C/30~50%

20~25°C/50~60%

外は温度も湿度も共に低く、室内は暖房によって暖かくなっています。湿気を含む空気は、暖かい室内から寒い外へと流れるため、壁の中に湿気が浸入しようとしています。ポリエチレンシートとビニールクロスは常に湿気を遮断しますので、壁に入ろうとする湿気はそこで止められ中には入りません。しかし夏の間に壁内部にどんどん溜まった水分は、なかなか外に排出されないため、カビ発生危険性は高いままです。

-  外壁サイディング
-  合板
-  透湿防水シート「ソリテックス」
-  調湿気密シート「インテロ」

-  石膏ボード
-  デコパピア
-  ポリエチレンシート
-  ビニールクロス

-  断熱材
-  湿気の流れ
-  結露
-  カビ

## インテロシート



## デコパピア



プロクリマのインテロは、あらゆる気象条件化での湿気コントロールを実現する高性能調湿気密シートです。予測不可能な量の湿気発生があっても、高い湿気輸送能力を発揮し壁など構造内部の湿気を外へと排出し内部を乾燥状態に導きます。

デコパピアは表面の美しい壁紙です。天井にも使えます。主な材質はセルロースで空気を通しますので、インテロの湿気調節機能を妨げることがありません。快適さを伴う美しい壁が出来上がります。



ECO TRANSFER JAPAN  
エコ・トランスファー・ジャパン

〒103-0023 東京都中央区日本橋本町3-9-4 日本橋ロードビル3F AOTJapan内

Tel.03-5640-2697 Fax.03-5640-2686

info@ecotransfer-japan.com www.ecotransfer-japan.com