

KEIM ROYALAN®

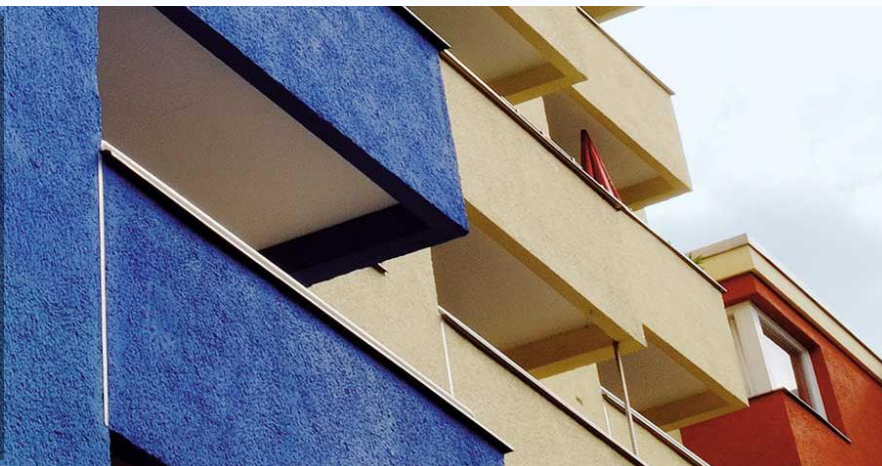
カイク・ロイヤラン 外壁用塗料

QUALITY MADE IN
GERMANY



環境に無害で長持ちする高性能シリケートペイント

カイク・ロイヤランは様々な厳しい気象条件から建物の外壁を保護します。湿度の高い季節にも適した設計です。純粋な無機色素と充填剤によって変色や色褪せが非常に起きにくく不燃性なので安心です。あらゆる鉱物系下地に塗装して頂けます。高い耐久性によって補修塗装の回数が減り長期に渡り経済的です。ロイヤランは高い透湿性で湿気を拡散させます。撥水性があり酸性雨に対しても効果的です。



- 塗料が下地に浸透し高い保護作用を発揮
- 表面を美しく見せるマットな仕上がり
- 耐候性
- 撥水性
- 溶剤無添加
- 工業排気や酸性雨に対する高い耐久性
- 耐熱性・静電気防止
- 透湿性
- ホルムアルデヒドを含まない
- 豊富なカラー
- 不燃性
- 防藻・防カビ性

対紫外線性



対環境汚染



撥水性



耐候性



不燃性



透湿性



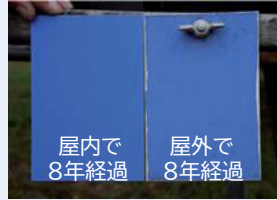
塗料の耐久性

下地と一体化して高い保護作用と耐久性を発揮するカイムのシリケート塗料は、様々な要因(天候・直射日光・酸性雨・空気中の汚れや有害物質等)から外壁を守ります。色の安定性と耐久性は暴露試験でも証明されています。

工業地域での暴露試験

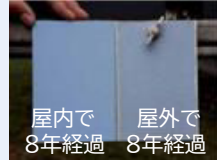
ドイツの塗料試験センターiLFによる暴露試験の結果です。

カイムのシリケート塗料



屋内外共に塗装面の状態は非常に良く、ヒビやふくれ、色の後退はありません。

シリコン塗料

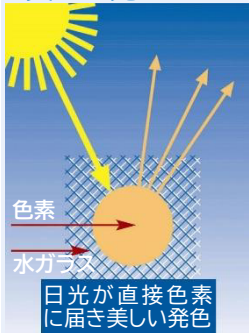


アクリル塗料

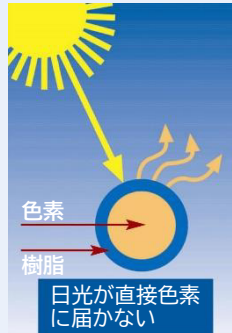


内外共色褪せが顕著 特に屋外で色褪せが顕著

美しい発色



カイムのシリケート塗料のバインダには水ガラスが使われています。太陽光線がバインダを通して色素に届くので美しい発色です。水ガラスは耐久性が非常に高く紫外線からの影響が色素に及びません。



樹脂系塗料では色素が樹脂に包まれているため太陽光線が直接色素に届かず発色があまり美しくありません。

塗料の安全性

カイムのシリケート塗料は不燃性です。溶剤や可塑剤を含まないのでいやな臭いが無く、万一の火災発生時にも有毒ガスが出ません。

燃焼実験

ペーパータオル2枚を使った燃焼実験です。端をやや残し、樹脂塗料とシリケート塗料をそれぞれ塗布してから乾燥させ、端を重ねて点火しました。

左:樹脂塗料 右:カイムのシリケート塗料



点火直後

両試験体共、端は塗料が付いていないので燃え上がります。



5秒経過

左の樹脂塗料試験体は燃え上がります。右のシリケート塗料試験体は燃えて行きません。



15秒経過

樹脂塗料試験体は燃え続けます。シリケート塗料試験体は塗料の部分で火が消えました。

テクニカルデータ

質量

1.4 g/cm³

透湿抵抗sd値

0.01 m(湿気の通しにくさに相当する空気層厚さ)

pH

11

色

白 カラーパレット「Keim Exclusiv」約200色

標準的な使用量めやす(2回塗装)

0.4 kg/m² (下地の状態による)

塗装に必要な道具類

ローラー ブラシ エアレスプレー

専用希釈剤

カイム・ロイヤラン・ディルーション

1回目塗装での希釈

※下地の吸収性が非常に高い場合はロイヤラン・ディルーションで下地処理を行い乾燥後にロイヤランの1回目塗装を行ってください。

2回目塗装(仕上)での希釈

下地の状態によりカイム・ロイヤラン・ディルーションを0~20%混合

乾燥時間(2回目塗装までの時間)

塗料の粘度によりカイム・ロイヤラン・ディルーションを0~5%混合

作業可能な最低気温と下地温度

最低でも12時間

+5~30度

製品サイズ

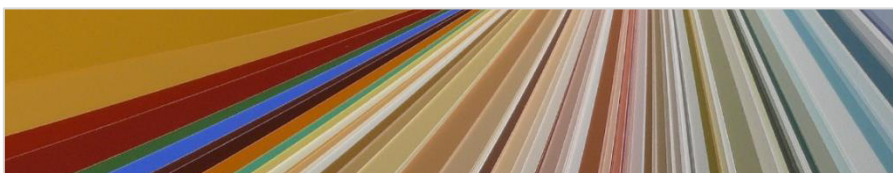
ロイヤラン

5kg 25kg

※この塗料は屋根や床には使用できません

希釈剤 ロイヤラン・ディルーション

5L 20L



カラーは約200色。マンセルや日本塗料工業会カラー等にも対応可能です。ご相談ください。エコロジカル製品証明



ロイヤラン